



Electrolux
PROFESSIONAL

Gamma cottura modulare 900XP Cucina a gas top con 3 fuochi concentrici

ARTICOLO N°

MODELLO N°

NOME

SIS #

AIA #



391024 (E9GCGH3C00)

Cucina a gas top HP con 3
fuochi concentrici (1x5kw +
1x10kw + 1x15kw)

Descrizione

Articolo N°

La cucina a gas è dotata di 3 bruciatori: uno da 5 kW, uno da 10 kW ed uno da 15 kW. L'unità può essere installata su basi aperte, supporti a ponte o a sbalzo. L'unità è dotata di bruciatori ad elevata efficienza con combustione ottimizzata e fiamma pilota protetta. Dispositivo antispengimento fornito di serie. Pannellatura esterna in acciaio inox con finitura Scotch Brite. Griglie in ghisa. Piano in acciaio inox 20/10.

Caratteristiche e benefici

- L'unità può essere installata su basi neutre, supporti a ponte o a sbalzo.
- I bruciatori concentrici (uno da 5 kW, uno da 10 kW e uno da 15 kW) ad elevata efficienza con combustione ottimizzata, dispositivo antispengimento e fiamma pilota protetta sono disponibili in 3 diverse misure:
 - 60 mm di diametro con potenza di 5 kW
 - 180 mm di diametro con potenza di 10 kW
 - 350 mm di diametro con potenza di 15 kW
- Le apparecchiature a gas sono predisposte per l'utilizzo con gas naturale o GPL. Ugelli forniti di serie.
- Griglia in ghisa (in acciaio inox come accessorio) che consente l'utilizzo di pentole di piccole e grandi dimensioni.
- Dispositivo di protezione fiamma presente ad ogni bruciatore per proteggere lo spegnimento accidentale
- Controlli separati per ogni bruciatore.
- La particolare forma delle manopole protegge dalle infiltrazioni di acqua.
- Piano di lavoro in acciaio inox 20/10.
- Certificazione di protezione: grado IPX5.
- Adatto per installazioni da banco

Costruzione

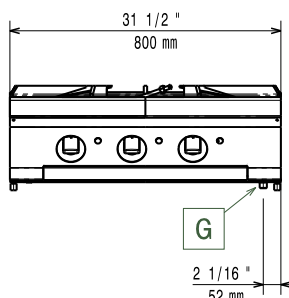
- Pannellatura esterna in acciaio inox con finitura Scotch Brite

Approvazione:

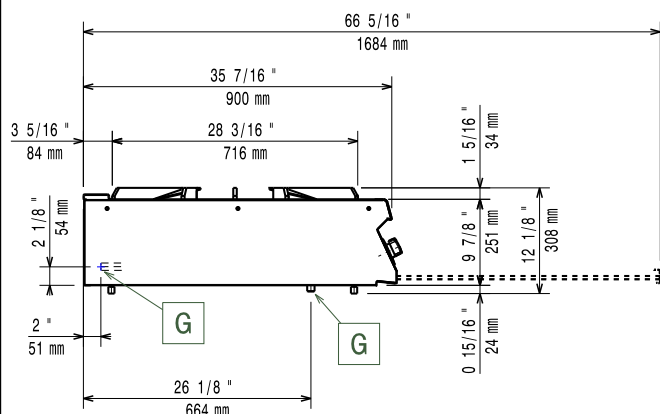


Experience the Excellence
www.electroluxprofessional.com
foodservice@electrolux.it

Fronte

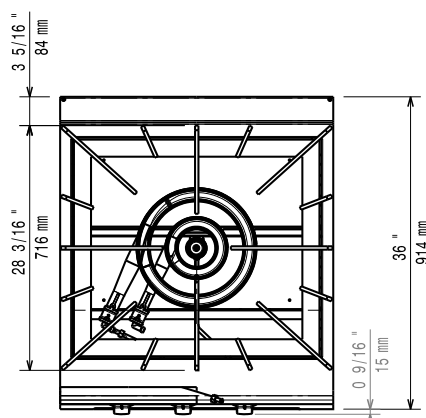


Lato



G = Connessione gas

Alto



Gas

Gas metano - Pressione:	
391024 (E9GCGH3C00)	17.4 mbar
Gas GPL - Pressione:	27.7 mbar
Potenza gas:	30 kW
Fornitura gas:	Gas naturale
Tipo di gas:	GPL
Connessione gas:	1/2"

Informazioni chiave

Se l'apparecchiatura è installata vicino ad attrezzature o mobili che temono il calore è necessario lasciare uno spazio pari a 100 mm o applicare un isolamento termico.

Peso netto:	92 kg
Potenza bruciatori posteriori:	5 - 0 kW
Potenza bruciatori centrali:	0 - 0/10 - 15 kW
Gruppo di certificazione:	N9PG
Dimensioni - mm bruciatori posteriori:	Ø 60
Dimensioni - mm bruciatori centrali:	Ø 180 Ø 350

Accessori opzionali

• Kit per sigillatura giunzioni	PNC 206086	<input type="checkbox"/>
• Interruttore di tiraggio con diam. 150 mm	PNC 206132	<input type="checkbox"/>
• Anello adattatore per convogliatore fumi, diam. 150 mm	PNC 206133	<input type="checkbox"/>
• Supporto per soluzione a ponte da 800 mm	PNC 206137	<input type="checkbox"/>
• Supporto per soluzione a ponte da 1000 mm	PNC 206138	<input type="checkbox"/>
• Supporto per soluzione a ponte da 1200 mm	PNC 206139	<input type="checkbox"/>
• Supporto per soluzione a ponte da 1400 mm	PNC 206140	<input type="checkbox"/>
• Supporto per soluzione a ponte da 1600 mm	PNC 206141	<input type="checkbox"/>
• Convogliatore fumi scarico diam. 150 mm per elementi da 1 modulo	PNC 206246	<input type="checkbox"/>
• Supporto base a pavimento per cucina a gas top HP con 3 fuochi	PNC 206283	<input type="checkbox"/>
• Colonnina acqua orientabile con bracci rotanti (tubi di estensione non inclusi)	PNC 206289	<input type="checkbox"/>
• Tubi di estensione per installazione colonnina acqua orientabile su apparecchiature top e monoblocco	PNC 206290	<input type="checkbox"/>
• Alzatina per camino per elementi da 800 mm	PNC 206304	<input type="checkbox"/>
• Corrimano posteriore 800 mm - Marine	PNC 206308	<input type="checkbox"/>
• Corrimano posteriore 1200mm - Marine	PNC 206309	<input type="checkbox"/>
• Corrimano laterale destro e sinistro	PNC 216044	<input type="checkbox"/>
• Corrimano frontale da 800 mm	PNC 216047	<input type="checkbox"/>
• Corrimano frontale da 1200 mm	PNC 216049	<input type="checkbox"/>
• Corrimano frontale da 1600 mm	PNC 216050	<input type="checkbox"/>
• Piano porzionatore da 800 mm	PNC 216186	<input type="checkbox"/>
• 2 pannelli copertura laterale per elementi top (H=250 P=900)	PNC 216278	<input type="checkbox"/>